

SPAZIO AVIS

Milano – Largo Volontari del Sangue 1



Design by

isolarchitetti

AVIS
MILANO

In collaborazione con

NEXST
INNOVATIVE BUILDING EXPERTISE

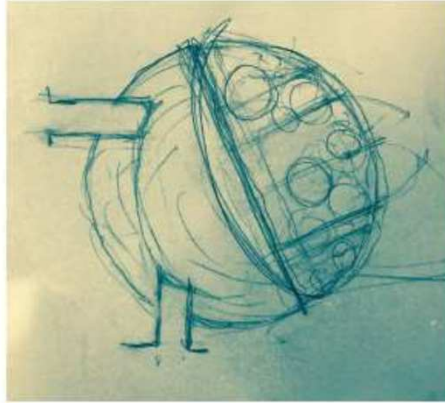
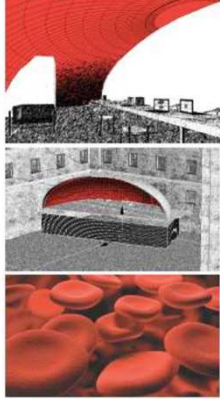
SPAZIO AVIS - Le origini

L'idea di SPAZIO AVIS nasce dalla necessità di adeguare l'attuale struttura alle normative europee e di rispondere ai criteri di certificazione obbligatori.

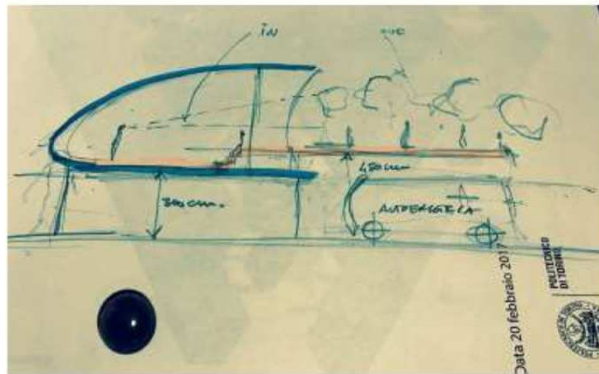
In occasione dei suoi **90 ANNI** di attività una necessità stringente diventa una meravigliosa occasione per realizzare una nuova area di accoglienza per i donatori AVIS e per creare uno spazio attuale, vivo, adatto a far avvicinare il maggior numero di sostenitori all'Associazione.

dall'IDEA

RBC ARCHITECTURE
AN OPEN RED BLOOD CELL HOME



...alla FORMA

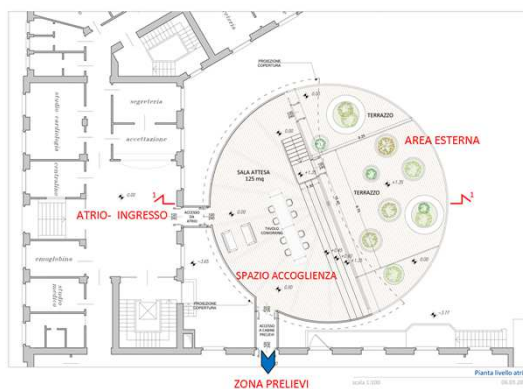


SPAZIO AVIS



Il progetto

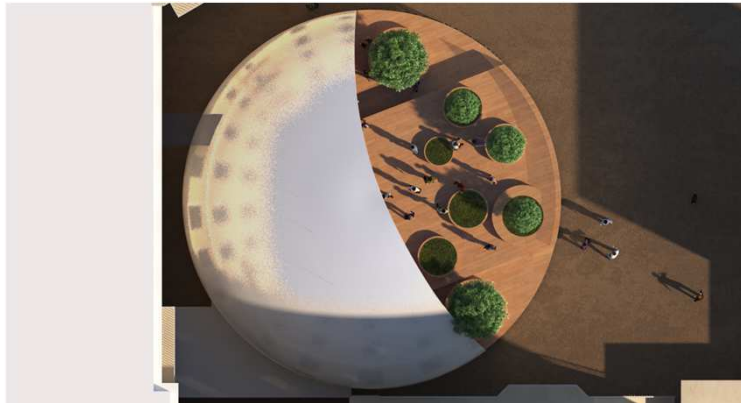
Il volume in progetto si svilupperà all'interno del cortile della Sede AVIS Milano ed ospiterà la nuova sala accoglienza collegando l'atrio di ingresso e la zona prelievi. Oltre allo spazio coperto vi sarà un deck esterno con una gradevole area verde a disposizione dei donatori.



Lo spazio accoglienza

Uno spazio dedicato ai donatori per rilassarsi, condividere idee, con aree per lavorare, per socializzare.

Il Nuovo Spazio migliorerà la fruibilità e l'immagine di AVIS Milano.



Il cortile

Nella zona sottostante lo Spazio Accoglienza verrà eliminata la centrale termica facendo posto a un parcheggio per proteggere le due preziose autoemoteche.



Deck esterno



Deck esterno con ampie aree verdi a disposizione dei donatori.

La realizzazione del parcheggio per le Unità Mobili sotto la struttura permetterà la creazione di spazi sosta auto per i donatori prenotati alla donazione del giorno.

Spazio AVIS

Spazio AVIS diventerà inoltre uno spazio polivalente, dedicato anche a ospitare eventi benefici, attività sociali e al servizio della comunità.



I numeri

Superficie totale ampliamento: 250 mq

Sala accoglienza: 130 mq

Deck esterno: 125 mq

Parcheggio automezzi AVIS: 310 mq

(10 posti auto riservati ai donatori + 2 posti coperti per unità mobili)